



Ce document a été mis en ligne par l'organisme [FormaV](#)®

Toute reproduction, représentation ou diffusion, même partielle, sans autorisation préalable, est strictement interdite.

Pour en savoir plus sur nos formations disponibles, veuillez visiter :

www.formav.co/explorer

BREVET PROFESSIONNEL

CHARPENTIER
DE MARINE

ETUDE TECHNIQUE ET SCIENTIFIQUE D'OUVRAGE E1
SOUS EPREUVE E11
U11 ANALYSE TECHNIQUE D'UN NAVIRE

DOSSIER TECHNIQUE

□ Documents remis au candidat :

- Entête dossier technique page DT0/9
- Caractéristiques générales du navire page DT1/9
- Perspective et coupe longitudinale des emménagements page DT2/9
- Plans d'emménagement du pont et sous le pont page DT3/9
- Plans de formes hors-bordé : vue en perspective filaire et transversale du navire page DT4/9
- Plans de formes hors bordé : Vue longitudinale page DT5/9
- Plans de formes hors bordé : Vue horizontale page DT6/9
- Devis de tracé formes arrières page DT7/9
- Dossier de structure : Tableau d'échantillonnages page DT8/9
- Dossier de structure : Croquis de construction page DT9/9

SESSION 2010

BREVET PROFESSIONNEL CHARPENTIER DE MARINE

Epreuve : E1 E11 U11 : analyse technique d'un navire

Dossier technique

Durée : 4h

Coeff. : 2

Page DT 0/9

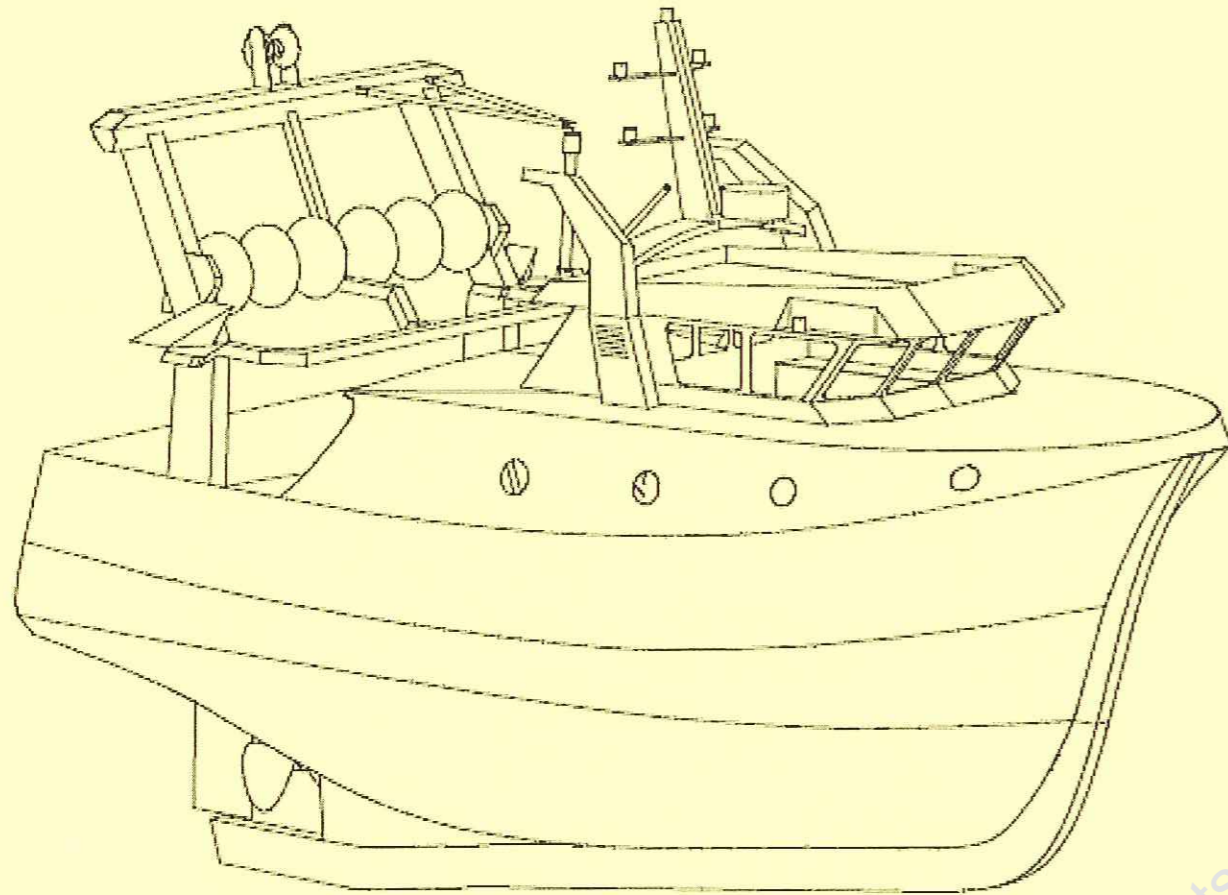
**Neptune « chalutier
coquillard
de 11,30 mètres »**

Caractéristiques générales

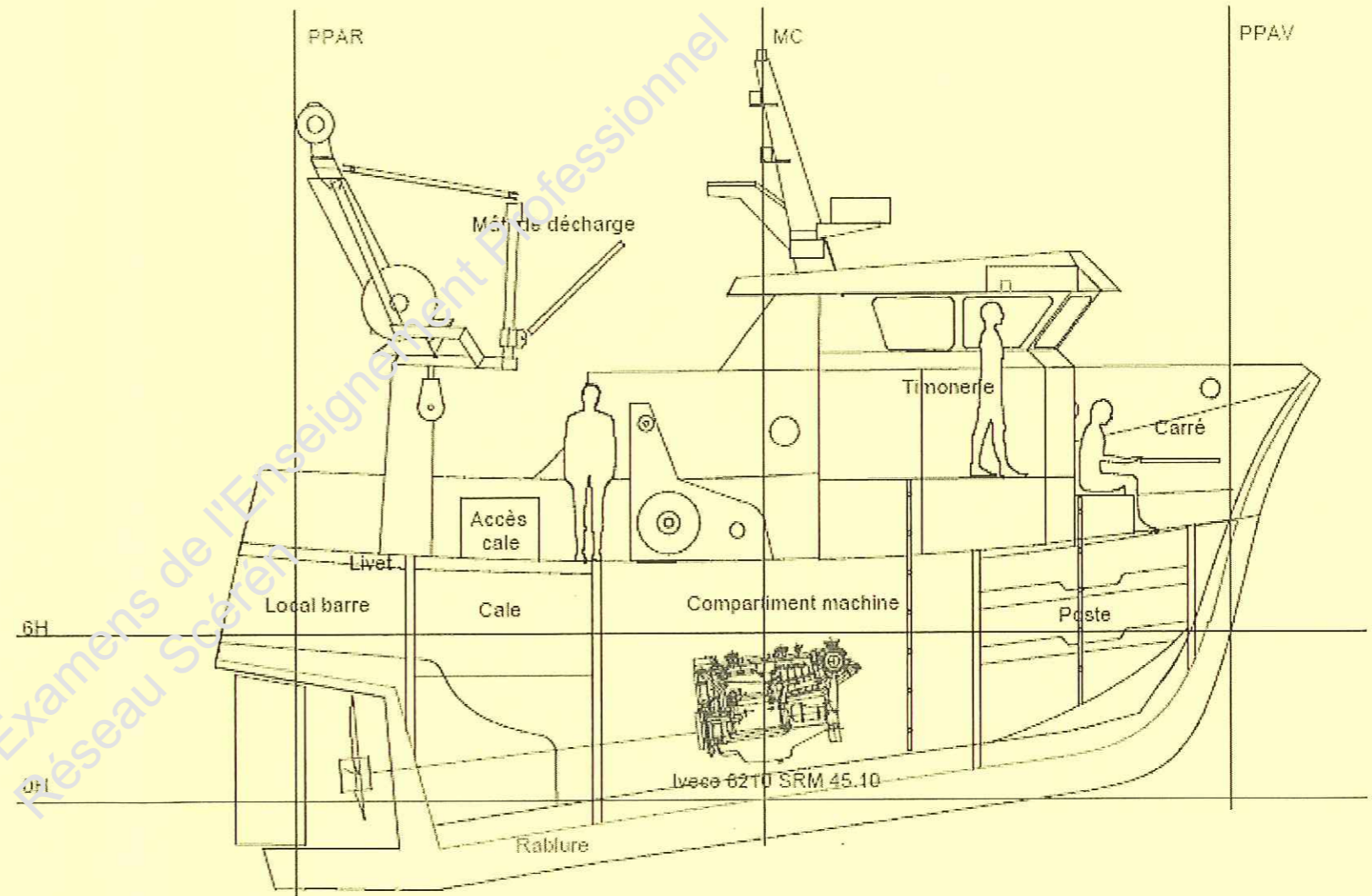


Longueur hors tout	11,293 m
Longueur entre PP	9.564 m
Longueur à la flottaison	10.316m
Largeur hors tout	5.150m
Creux du livet au MC	2.311m
Ecartement des lignes d'eau	0.280m
Ecartement des couples	0.360m
Ecartement des sections verticales	0.500m
Déplacement	44.703m
Franc-bord au maître couple	0.631m

Perspective générale

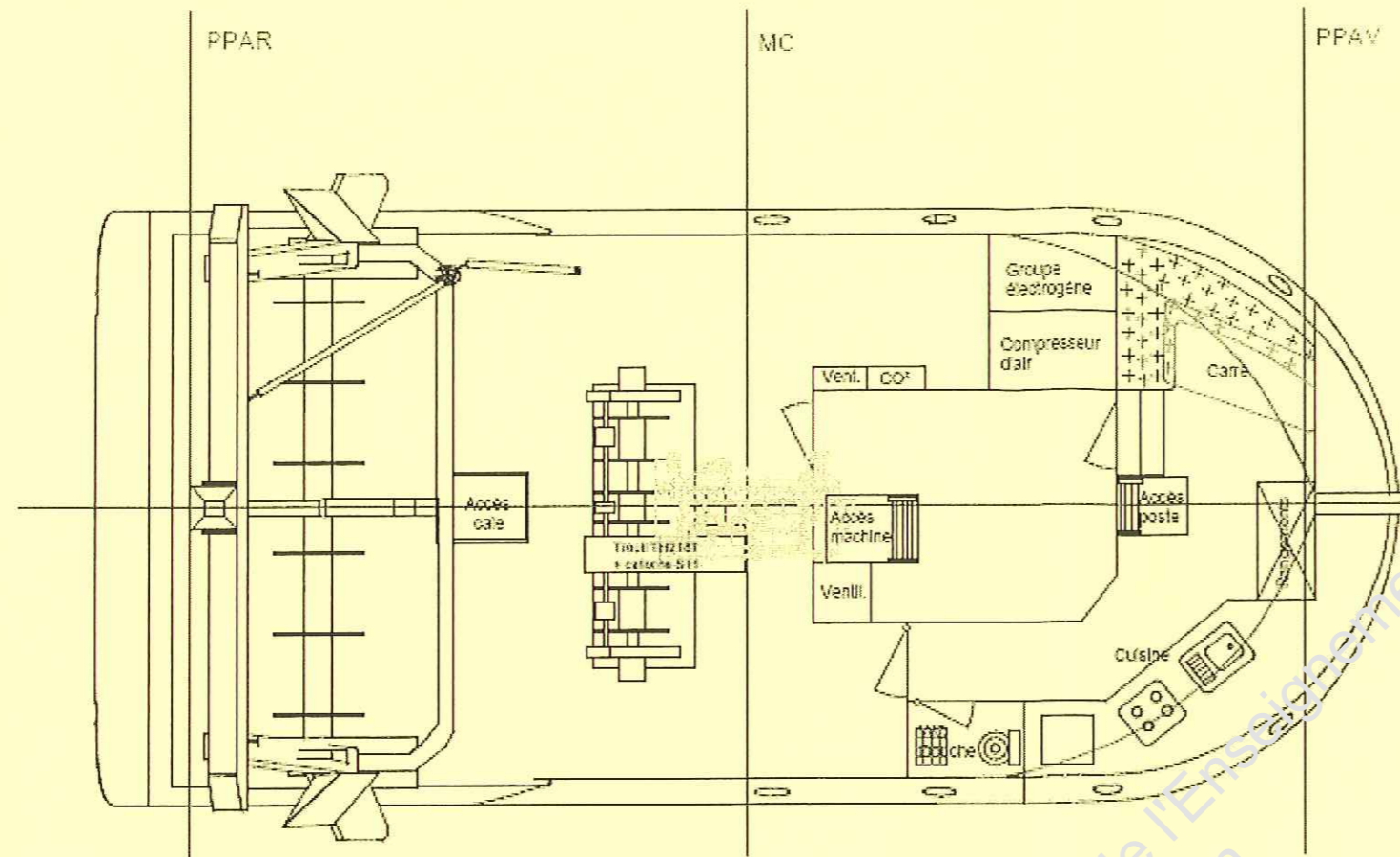


Coupe longitudinale des emménagements

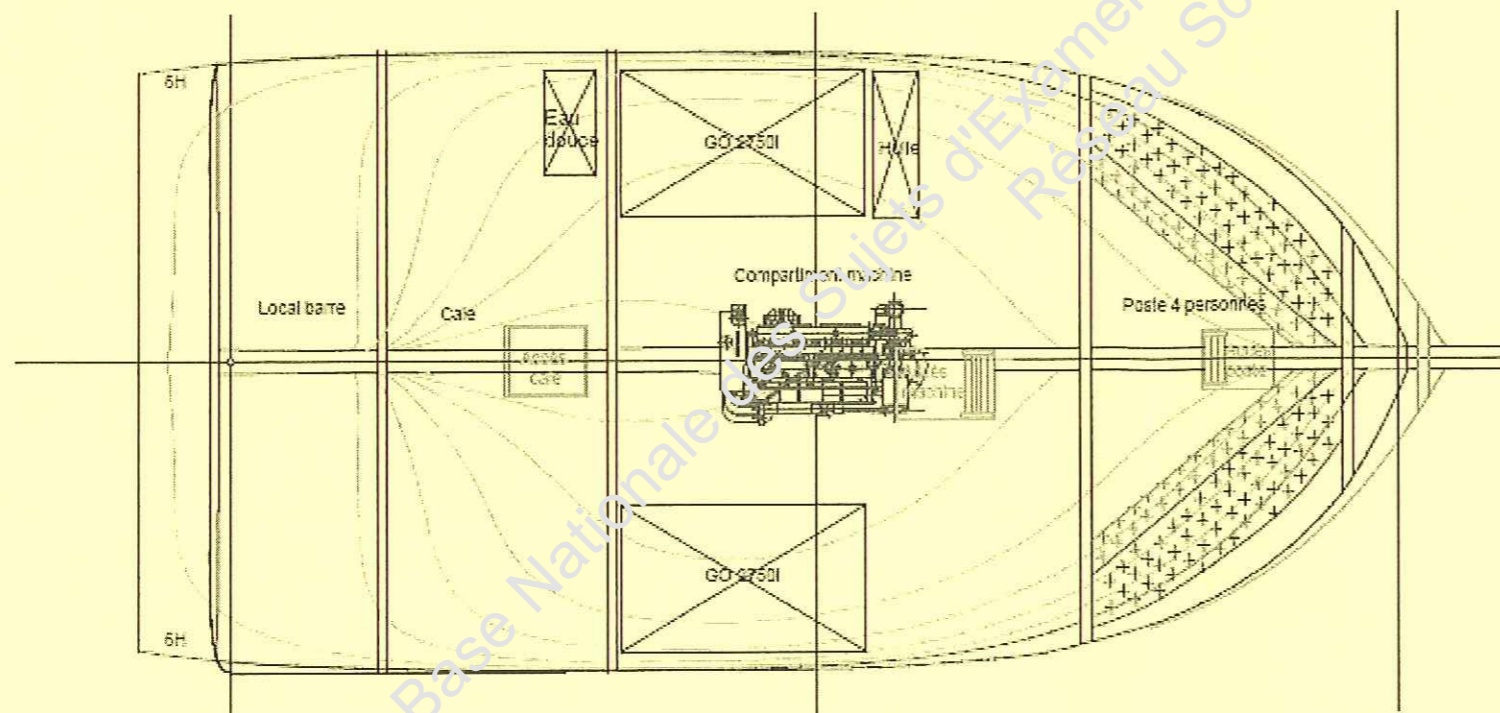


Inventé	Date	Commentaire

Projet	
Prof plan	
Dédié à	(N.°) Construction
Dessiné par	FR Echelle
Approuvé par	Fonct.



Plan d'emménagement du pont principal

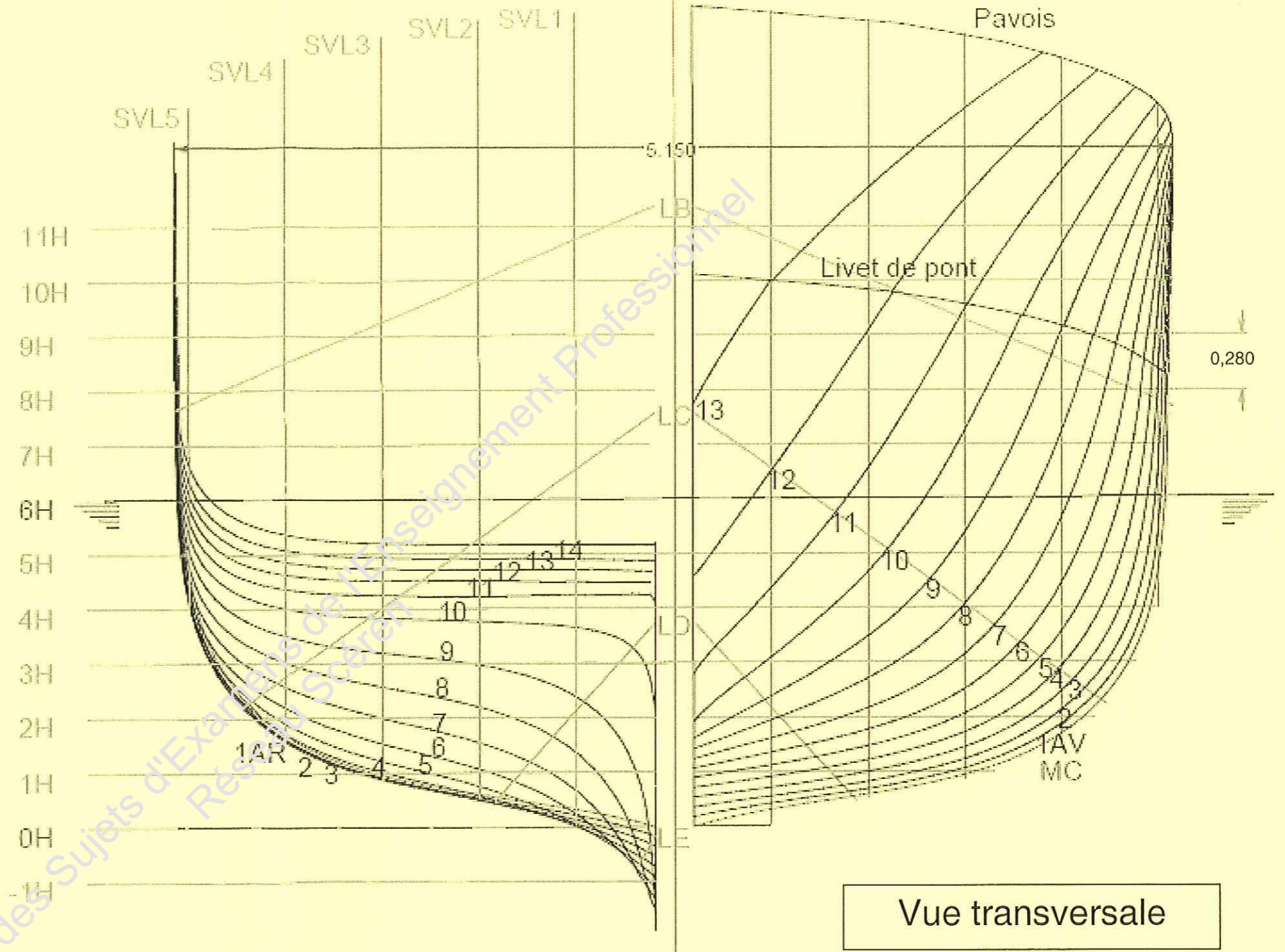
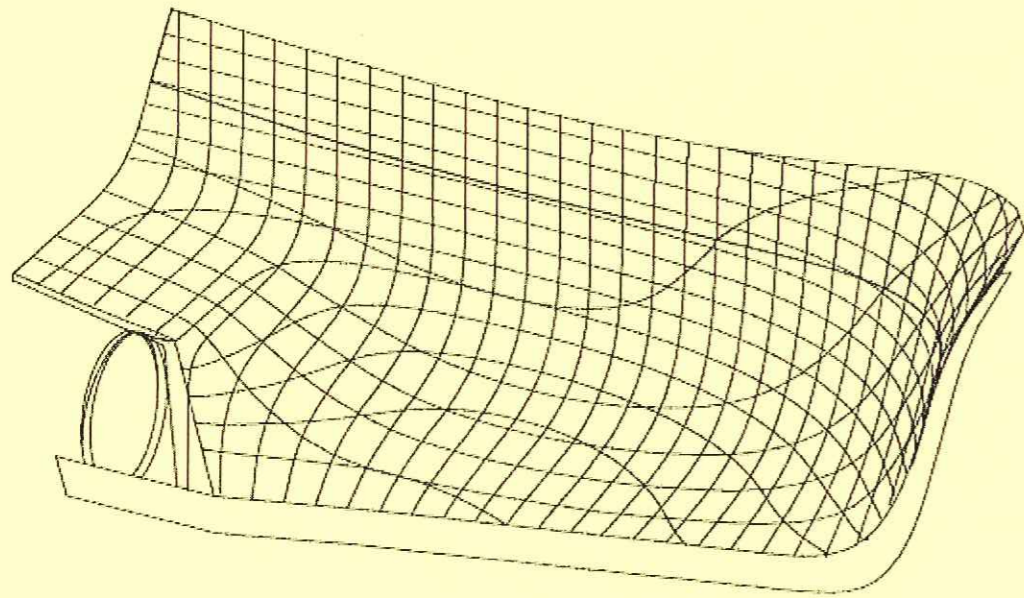


Plan d'emménagement sous le pont principal

Index	Date	Commentaire

Projet			
Réf plan			
Diffusé à			
Dessiné par	FR	Echelle	
Validé par		Format	

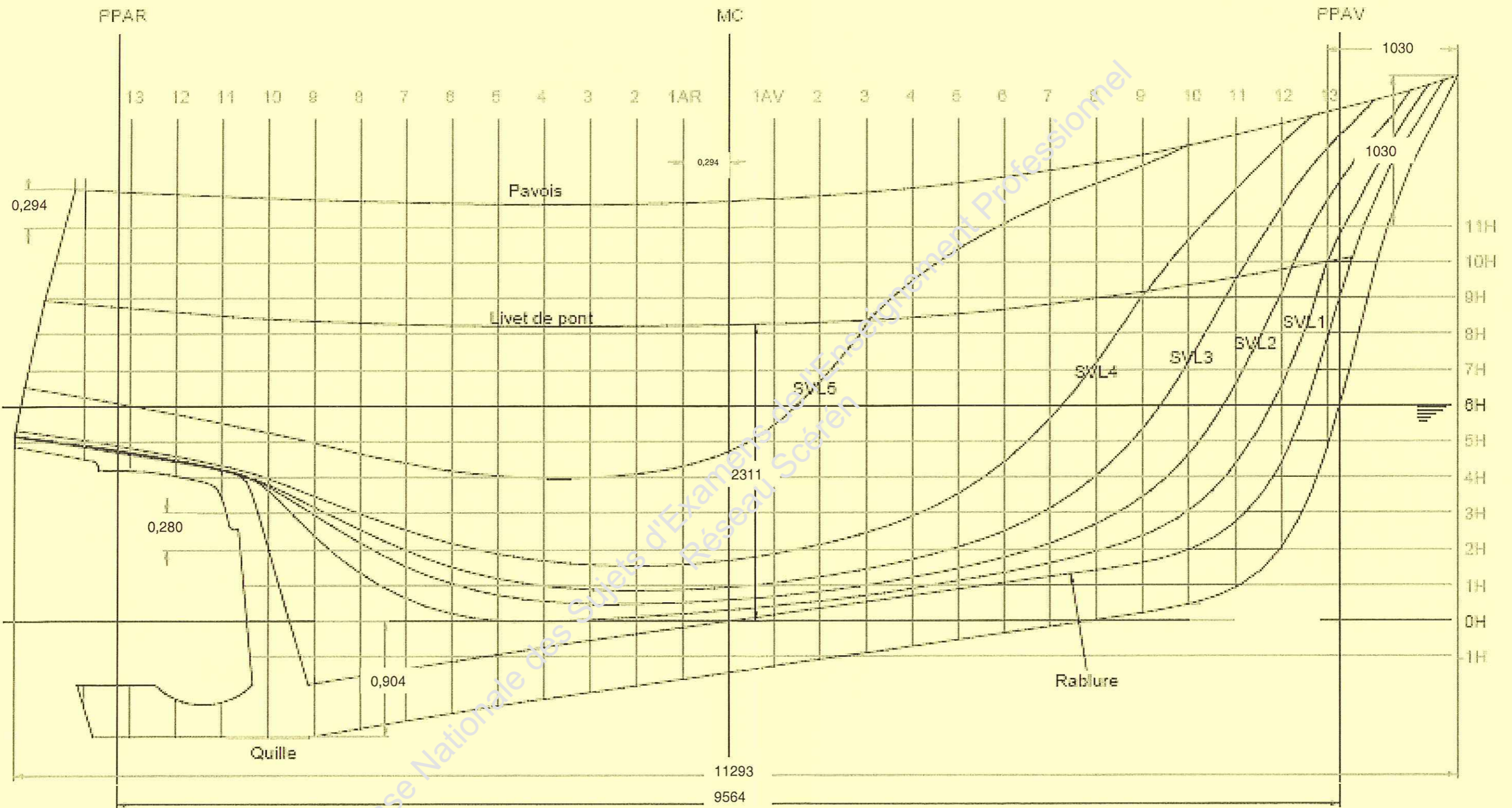
Perspective filaire



Vue transversale

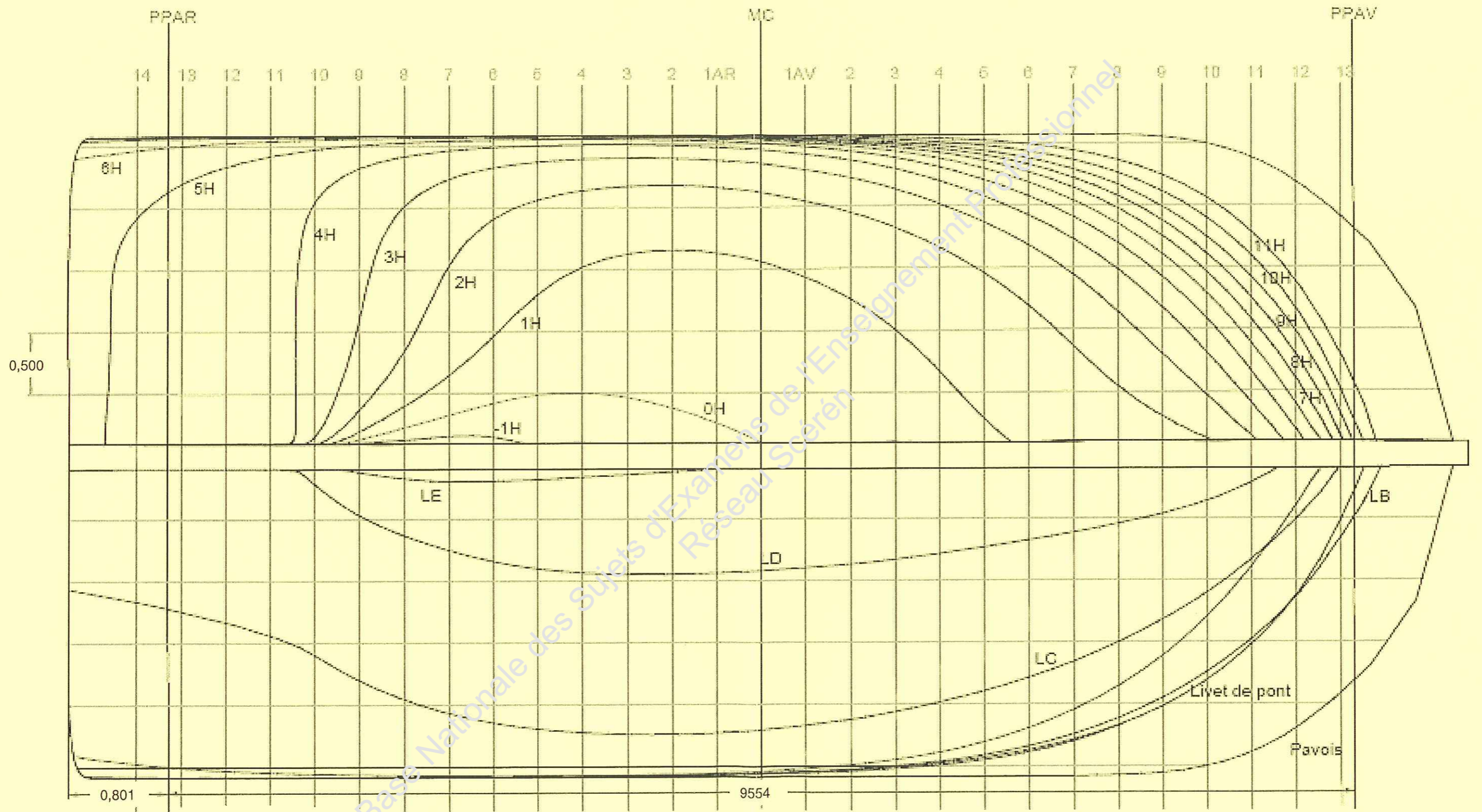
Index	Date	Commentaire	Projet	
			Ref plan	
			Diffusé à	Etat Construction
			Échelle par	FR
			Format	

Vue longitudinale



Base Nationale des Sujets d'Examens de l'Enseignement Professionnel
Réseau Scénario

Vue horizontale



SECTIONS ARRIERES DU NEPTUNE

Toutes mesures en mètres

Tableau des demi-ouvertures

Distance au tableau				0.543	0.903	1263	1623	1983	2343	2703	3063	3423	3783	4143	4503	4863	5223		
Nom du couple			TAB	14	13	12	11	10	9	8	7	6	5	4	3	2	1		
Nom Ligne d'eau	Hauteur /flottaison	Hauteur / OH																	
0H	-1.680	0.000									0.135	0.135	0.325	0.422	0.489	0.506	0.465	0.380	0.259
1H	-1.400	0.280									0.199	0.199	0.547	0.962	1.296	1.515	1.620	1.652	1.629
2H	-1.120	0.560									0.372	0.372	1.529	1.904	2.059	2.133	2.167	2.175	2.157
3H	-0.840	0.840						0.158	1.090	1.090	2.229	2.321	2.366	2.387	2.395	2.392	2.375	2.375	2.375
4H	-0.560	1.120						2.038	2.318	2.318	2.459	2.484	2.496	2.501	2.500	2.494	2.481	2.481	2.481
5H	-0.280	1.400		1.919	2.195	2.332	2.416	2.469	2.504	2.504	2.537	2.545	2.548	2.549	2.546	2.539	2.528	2.528	2.528
6H	0.000	1.680	2.396	2.467	2.499	2.523	2.538	2.549	2.557	2.557	2.565	2.567	2.568	2.567	2.564	2.558	2.549	2.549	2.549
7H	0.280	1.960	2.537	2.555	2.562	2.566	2.589	2.571	2.573	2.573	2.574	2.574	2.574	2.573	2.570	2.564	2.557	2.557	2.557
8H	0.560	2.240	2.571	2.574	2.574	2.575	2.575	2.575	2.575	2.575	2.575	2.575	2.575	2.575	2.573	2.570	2.565	2.558	2.558
9H	0.840	2.520	2.575	2.575	2.575	2.575	2.575	2.575	2.575	2.575	2.575	2.575	2.575	2.575	2.574	2.571	2.567	2.562	2.562
10H	1.120	2.800	2.575	2.575	2.575	2.575	2.575	2.575	2.575	2.575	2.575	2.575	2.575	2.575	2.574	2.573	2.570	2.567	2.567
11H	1.400	3.080	2.575	2.575	2.575	2.575	2.575	2.575	2.575	2.575	2.575	2.575	2.575	2.575	2.575	2.575	2.575	2.575	2.575

Tableau des hauteurs par rapport à 6H (flottaison)

Livet de pont (dessus de pont)	0.824	0.796	0.765	0.733	0.703	0.677	0.661	0.647	0.635	0.627	0.622	0.620	0.620	0.620	0.622	0.625
Râblure de quille	-0.235	-0.322	-0.379	-0.436	-0.499	-1.118	-2.120	-2.105	-2.051	-1.995	-1.939	-1.884	-1.831	-1.780	-1.730	-1.730
Pavois (dessus de plat-bord)	1.694	1.690	1.690	1.653	1.637	1.622	1.610	1.599	1.590	1.582	1.576	1.572	1.571	1.576	1.586	1.586

Tableau des hauteurs par rapport à OH

Livet de pont (dessus de pont)	2.504	2.476	2.445	2.413	2.383	2.357	2.341	2.327	2.315	2.307	2.302	2.300	2.300	2.302	2.305
Râblure de quille	1.445	1.358	1.301	1.244	1.181	0.562	-0.440	-0.425	-0.371	-0.315	-0.259	-0.204	-0.151	-0.100	-0.050
Pavois (dessus de plat-bord)	3.374	3.370	3.370	3.333	3.317	3.302	3.290	3.279	3.270	3.262	3.256	3.252	3.251	3.256	3.266

Structure axiale			
désignations	Droit(cm)	Tour(cm)	essence
quille	20	45	Chêne
Etambot	40	40	Chêne
carlingue	20	20	Chêne
Massif AR	30	80	Chêne
Etrave	20	50	Chêne
marsouin	30	60	Chêne

Pavois				
désignations	Droit(cm)	Tour(cm)	Epaisseur(cm)	essence
bordage			4	Niangon

Superstructures				
désignations	Droit(cm)	Tour(cm)	Epaisseur(cm)	essence
Barrot	5	7		chêne
jambettes	5	8		chêne
bordage			4,5	iroko

Structure transversale et coque				
désignations	Droit(cm)	Tour(cm)	Epaisseur(cm)	essence
Bordage			4	Chêne
Membrure pied	14	18		Chêne
Membrure bouchain	14	14		Chêne
Membrure tête	14	10		Chêne
Varangue	7,5	40		Chêne
Bauquière	5,4	25		Chêne
Contre bauquière	7,5	12		Chêne
Serre bauquière	4,1	20		Chêne
Serre de bouchain	5,4	50		Chêne
galbord	5,4	30		Chêne
préceintes	5,4	60		Chêne
apôtre	7	14		Chêne

pont				
désignations	Droit(cm)	Tour(cm)	Epaisseur(cm)	essence
Lame de pont			4,5	Iroko
Barrots	12	12		Chêne
Lisse	5,4	20		Chêne
Semelle portique	5,4	80		Chêne
Plat-bord	5,4	25		Chêne
hiloire	10	12		Chêne
Contre hiloire	10	12		Chêne

Dossier de structure : tableau d'échantillonnages

Copyright © 2026 FormaV. Tous droits réservés.

Ce document a été élaboré par FormaV® avec le plus grand soin afin d'accompagner chaque apprenant vers la réussite de ses examens. Son contenu (textes, graphiques, méthodologies, tableaux, exercices, concepts, mises en forme) constitue une œuvre protégée par le droit d'auteur.

Toute copie, partage, reproduction, diffusion ou mise à disposition, même partielle, gratuite ou payante, est strictement interdite sans accord préalable et écrit de FormaV®, conformément aux articles L.111-1 et suivants du Code de la propriété intellectuelle. Dans une logique anti-plagiat, FormaV® se réserve le droit de vérifier toute utilisation illicite, y compris sur les plateformes en ligne ou sites tiers.

En utilisant ce document, vous vous engagez à respecter ces règles et à préserver l'intégrité du travail fourni. La consultation de ce document est strictement personnelle.

Merci de respecter le travail accompli afin de permettre la création continue de ressources pédagogiques fiables et accessibles.